

公益社団法人日本食品衛生協会 食品衛生研究所

Institute of Food Safety and Hygiene
Japan Food Hygiene Association

- 食品衛生法に基づく厚生労働大臣登録検査機関
- 医薬品医療機器等法に基づく厚生労働大臣登録検査機関



公益社団法人日本食品衛生協会

食の安全・安心のために

沿革

当協会は、食品衛生法が制定された翌年の昭和 23 年(1948 年)に「飲食に起因する中毒等の発生を防止し、食品の質の向上を図り、食品関係業者や消費者に対し広く食品衛生思想の普及啓発を行い、公衆衛生の向上及び増進に寄与する」ことを目的に設立されました。

消費者の皆様へ安全・安心な食を提供するためには、食品等事業者による自主検査が不可欠なことから、昭和 43 年(1968 年)、食品衛生研究所を設立しました。以来、食品等の安全性確認のための試験検査依頼に幅広く対応してきており、食品等事業者をはじめ、多くの皆様より信頼をいただいています。なお、平成 25 年(2013 年)4 月、公益社団法人として国から認定を受け、あらたにスタートしました。

事業概要

食品衛生研究所では食品衛生法及び医薬品医療機器等法に基づく厚生労働大臣登録検査機関として、GLP ならびに GMP 基準に沿って、輸入食品の命令検査・自主検査をはじめ、食品衛生法に基づく食品や器具・容器包装等の規格試験、食品製造施設の衛生管理や日本薬局方に基づく医薬品・医薬部外品等の試験検査の業務を行っています。

また、検査業務に従事する方々を対象とした検査技術研修を実施しています。

品質保証への取組

当研究所は試験項目に応じて国際標準規格である ISO/IEC 17025 を取得しており、迅速かつ精確な検査結果の提供をモットーに、日頃から検査機関としての質的向上に努めています。認定範囲につきましては、当食品衛生研究所 試験検査センターホームページ『試験検査センターについて』をご覧ください。



主な試験検査対象

食品(国産・輸入)、健康食品、食品添加物、器具・容器包装、おもちや、
医薬品、医薬部外品、医薬品包装、化粧品、動物用医薬品、飼料添加物、衛生材料、異物等

微生物に関する試験・検査

1. 食品等の微生物試験

汚染指標菌(細菌数、大腸菌群、大腸菌、真菌など)
特定微生物(黄色ブドウ球菌、サルモネラ属菌、腸管出血性大腸菌、リステリア、カンピロバクター、腸内細菌科菌群など)
規格基準(冷凍食品、清涼飲料水、生食用食肉など)
賞味期限・消費期限設定のための試験

2. 食品添加物の微生物試験

食品添加物公定書に基づく微生物限度試験
(生菌数、真菌数、大腸菌群、大腸菌、サルモネラ)

3. アレルギー物質を含む食品の試験

表示義務の特定原材料8品目:小麦、卵、乳、甲殻類(えび、かに)、くるみ、そば、落花生
・ ELISA法によるスクリーニング試験
・ PCR/ウエスタンブロット法による確認試験
・ イムノクロマト法による迅速検査(非公定法)

4. 医薬品・医薬部外品・医薬品包装に関わる試験

微生物限度試験、無菌試験、保存効力試験
放射線滅菌線量設定(監査)試験、細胞毒性試験

5. 化粧品・化粧品原料に関わる試験

微生物限度試験、保存効力試験、放射線滅菌線量設定(監査)試験

6. 衛生材料等に関わる試験

ウェットワイパー類などの除菌性能試験(業界自主基準)
繊維製品の抗菌性試験方法及び抗菌効果(JIS L 1902)
抗菌加工製品—抗菌性試験方法・除菌効果(JIS Z 2801)
かび抵抗性試験(JIS Z 2911)
コンタクトレンズ用消毒薬の殺菌効果試験(ISO 14729)

7. その他の試験

異物・微生物同定(細菌・真菌)
依頼者の指定に基づく試験法の実施(予備検討試験も含む)
社内規格等に関する試験

微生物・理化学検査等の実習研修会を開催

当研究所の6階に100名程度収容可能な微生物・理化学検査の技術研修室を設置しました。微生物研修では、バイオセーフティレベル2相当の微生物検査実習に対応しており、パイオハザード対策用の安全キャビネットの設置や空気の流れの調節なども可能となっています。

理化学研修では、機器分析実習室のスペースを広めに確保し、使用する機器についても、高度な分析機器も用意させていただきます。

検査や品質管理を担当されている皆様の検査技術の習得、向上等に貢献できるよう、微生物・理化学検査等の技術研修を開催しています。

実習研修(抜粋):食品微生物入門、初級、中級、理化学試験の基礎、食品のカビ



理化学に関する試験・検査

1. 栄養成分分析

国内栄養表示義務に係る試験
(熱量、たんぱく質、脂質、炭水化物、食物繊維等)
各種ビタミン類
ミネラル類
海外向け栄養表示に関する分析

2. 食品中の食品添加物分析

保存料、着色料、甘味料、漂白剤等

3. 各種食品等の成分規格

清涼飲料水、乳等命令、食肉製品等の成分規格

4. 器具・容器包装の規格、おもちゃの規格

ガラス容器、陶磁器、ホウロウ引き、合成樹脂、ゴム製品、
金属缶規格試験
おもちゃの規格試験

5. 食品添加物の成分規格

かんすい、加工デンプン、ケイソウ土等

6. 食品汚染物質検査

重金属(カドミウム、鉛、水銀等)
有害物質(シアン化合物、PCB等)
カビ毒(アフラトキシン、パツリン等)

7. 業界自主基準に係る試験

健康補助食品規格試験(クロレラ食品、プロポリス食品等)
衛生材料の自主規格(加工紙、ウエットワイパー、生理用品等)

8. 食品中の放射性物質の検査

ゲルマニウム半導体検出器による放射能各種分析
(ヨウ素131、セシウム134 及び137)

9. 異物試験

金属、ガラス、プラスチック、ゴム等の鑑別

10. 医薬品・医薬部外品・医薬品包装・化粧品に関わる試験

日本薬局方試験
日本薬局方外医薬品規格試験
医薬部外品原料規格試験
化粧品基準に関する試験

11. その他

社内規格等に関する試験

試験 検査の流れ

1. 試験検査のお申込み方法

目的に応じた試験検査内容の選択が必要となりますので、試験検査のご相談やお申込みは、電話、FAX および HPにてお受けいたします。

- 食品衛生研究所 HP (<https://jfha-lab.jp>) の試験検査依頼書一覧ページから試験検査依頼書、輸入食品等検査依頼書、異物試験用依頼書、器具容器包装依頼書がダウンロード、またはプリントアウトできます。必要事項をご記入のうえ、試験品とともにご提出ください。
- 試験品は当研究所まで宅配便などでお送りください。また、試験品の数量、送付方法等については、事前にご相談ください。

2. 受付時間

月～金曜日、午前9時～午後5時15分(祝祭日は除く)

3. 受付場所、電話及び FAX 番号

検査事業部 TEL : 042-789-0211、FAX : 042-789-0355
案内図(裏表紙)をご参照ください。

4. 試験検査所要日数、試験品必要量

試験検査内容、件数、検査方法などにより異なりますので、お問い合わせください。また、緊急を要するご依頼の場合は、事前にご相談ください。なお、試験検査品は原則として返却いたしておりません。返却をご希望の場合は、受付時にお申し付けください。ご返却時は着払いの宅配便でお送りいたします。

5. 試験検査手数料及び支払い方法

試験検査項目、試験方法、依頼件数により試験検査手数料は異なりますので事前にご相談ください。また、試験検査成績書発送時に請求書を同封いたしますので、銀行振込により試験検査手数料をお支払いください。

6. 試験検査成績書の発行

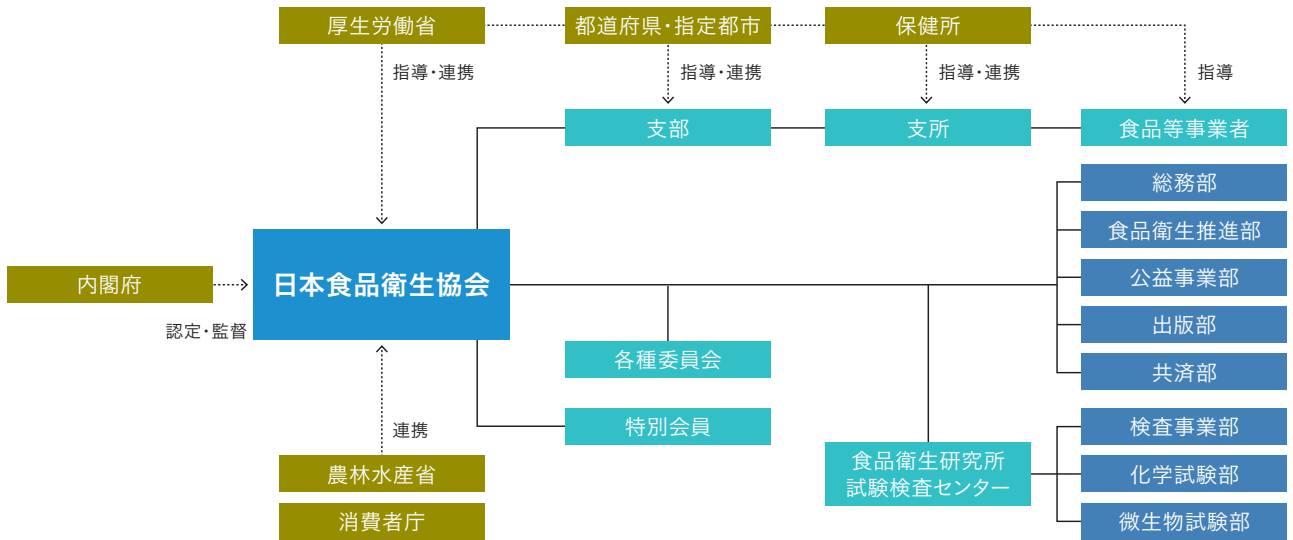
試験検査終了後、当協会の書式により発行します。その他、副本、英文成績書などの作成も有料で承ります。なお、試験検査に関する書類については、当協会が厳重に保管し、秘守しております。

7. お問い合わせ

試験検査等に関するご質問、ご相談およびご不明な点につきましては、HP (<https://jfha-lab.jp/contact>) からもお受けいたしております。お気軽にお問い合わせください。

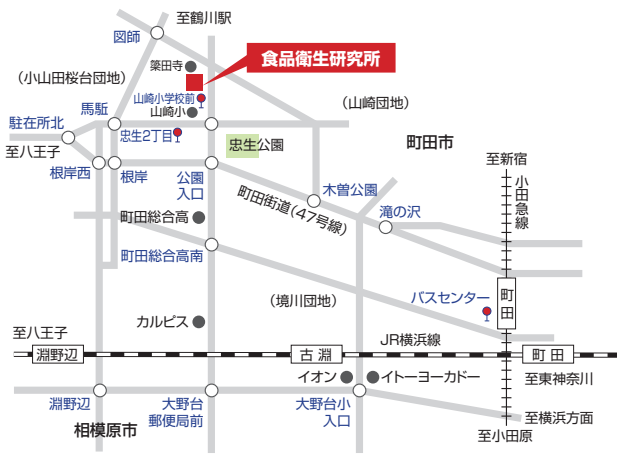


組織図



公益社団法人日本食品衛生協会 食品衛生研究所

〒194-0035 東京都町田市忠生2丁目5番47
 代表 [TEL] 042-789-0211 [FAX] 042-789-0355
 [HP] <https://jfha-lab.jp>
 [MAIL] kensa@jfha.or.jp



公益社団法人日本食品衛生協会

〒111-0042 東京都台東区寿4丁目15番7号
 [TEL] 03-5830-8801 [FAX] 03-5830-8802
 [HP] <https://www.n-shokuei.jp/>



- JR・横浜線／小田急線
 町田駅より神奈中バス 20～25分
 町田バスセンター3番のりば
 (町 33、町 66 下山崎行)
 山崎小学校前下車
 (町 32、町 34 小山田桜台行)
 忠生2丁目下車



- ※食品衛生センター周辺に「浅草駅」が4つあります。ご乗車の路線名を確認してください。
- 東京駅 (JR) → 神田駅または上野駅で銀座線に乗り換え
 銀座線 田原町駅下車3番出口から徒歩3分
 銀座線 浅草駅下車2番出口から徒歩5分
 東京 (JR) → 神田 (銀座線) → 田原町 (約18分)
 上野 (銀座線) → 田原町 (約3分)
 - 羽田空港から京急空港線乗り入れ都営浅草線に乗り
 浅草駅下車 A1 番出口から徒歩4分
 羽田空港 (京急空港線乗り入れ都営浅草線) → 浅草 (約46分)
 - 東武スカイツリーライン
 浅草駅2番出口から徒歩5分
 - つくばエクスプレス (TX)
 浅草駅A出口から徒歩7分